

Pacific Lace

Stola mit Ajourmuster



Pacific Lace

Stola mit Ajourmuster



Qualität:

Pacific Lace (Gründl)

80 % Polyacryl, 10 % Wolle, 10 % Alpaka

100 g / 550 m

Größe:

Breite: ca. 41 cm, Länge: ca. 200 cm

Verbrauch:

ca. 200 g Fb. 03 (hibiscus)

Nadelstärke:

Rundstricknadel 3,5 - 4,0

Muster:

Ajourmuster: (Maschenzahl teilbar durch 12 + 1 M + 2 RM)

Nach Strickschrift str.. Gezeichnet sind nur die Hinr., in den Rückr. alle M und U li str.. Mit den M vor dem Mustersatz beginnen, den Mustersatz stets wdh., mit den M nach dem Mustersatz enden. In der Höhe die 1. - 10. R stets wdh..

Kraus rechts:

Hin- und Rückr.: re M str.

Knötchenrandmaschen:

am Reihenanfang wie zum re str. abh., am Reihenende re str.

Maschenprobe: (Ajourmuster, nach dem Spannen, Anfeuchten und Trocknen gemessen)

24 M x 37 R = 10 cm x 10 cm

Anleitung:

99 M plus 2 RM anschlagen und mit 1 Rückr. re M beginnen. Dann in folgender Einteilung weiterarbeiten: 1 RM, 1 M kraus rechts, 97 M Ajourmuster, 1 M kraus rechts, 1 RM. In Höhe von 200 cm mit einer Hinr. enden und noch 1 Rückr. re M str.. Dann die M gerade abk., dabei re M str..

Fertigstellung:

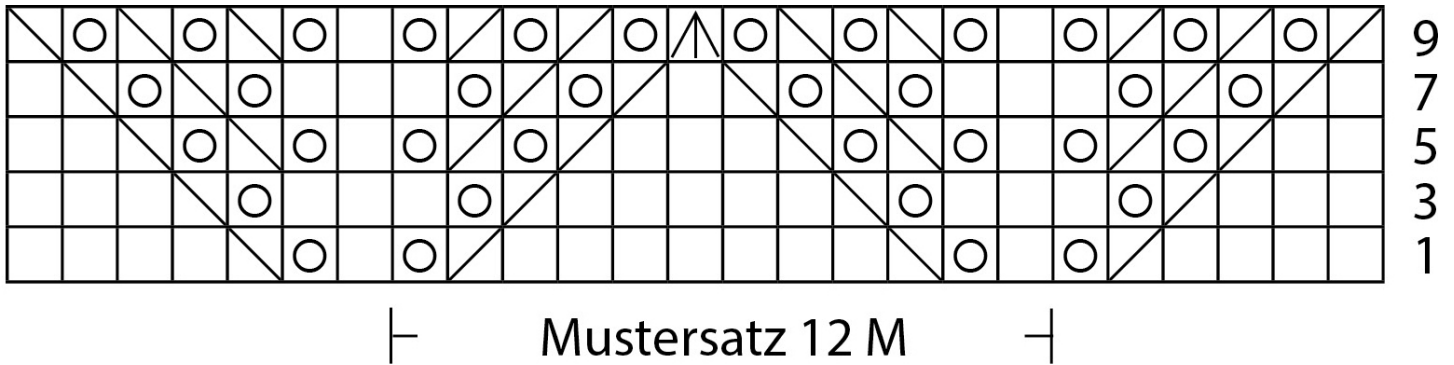
Die Stola auf das angegebene Maß spannen, anfeuchten und trocknen lassen.

Abkürzungen:

Fb. = Farbe(n) • M = Masche(n) • R = Reihe(n) • RM = Randmasche(n) • re = rechts • li = links • Hinr. = Hinreihe(n) • Rückr. = Rückreihe(n) • str. = stricken • wdh. = wiederholen • abh. = abheben • abk. = abketten • U = Umschlag (Umschläge) • zus. str. = zusammen stricken

Pacific Lace

Stola mit Ajourmuster



□ = 1 M re

▧ = 2 M re zus. str.

▨ = 2 M re überzogen zus. str. (= 1 M re abh., 1 M re str.,
abgehobene M darüber ziehen)

▩ = 3 M re überzogen zus. str. (= 1 M re abh., 2 M re zus. str.,
abgehobene M darüber ziehen)

○ = 1 U