

Cotton Quick uni

Dreiecktuch im Netzmuster



Cotton Quick uni

Dreiecktuch im Netzmuster



Qualität:

Cotton Quick uni (Gründl)

100 % Baumwolle (mercerisiert, gasiert, gekämmt)

50 g / 125 m

Größe:

ca. 132 cm x 62 cm

Verbrauch:

ca. 200 g Fb. 111 (smaragd)

Nadelstärke:

Rundstricknadel 3,0 - 4,0

Muster:

kraus rechts: Hin- und Rückr.: re M str.

Netzmuster mit kraus rechtem Rand:

Nach Strickschrift arbeiten. Gezeichnet sind nur die Hinr.. Die ersten 10 R kraus rechts str.. Dann die Rückr. immer mit 1 RM und 2 M re beginnen, mit 2 M re und 1 RM enden, dazwischen alle M und U li str.. In der 1. Hälfte des Dreiecktuches in den Hinr. am linken Arbeitsrand je 1 M zun.. Dazu nach Strickschrift bis 2 M vor Reihenende str., aus der letzten M vor der RM 1 M re und 1 M re verschränkt heraus str., enden mit 1 RM. Nach der mittleren R für die 2. Hälfte des Dreiecktuches in den Hinr. am linken Arbeitsrand je 1 M abn.. Dazu nach Strickschrift bis 3 M vor Reihenende str., die letzten beiden M vor der RM re zus. str., enden mit 1 RM. Die letzten 10 R wieder kraus rechts str..

Randmaschen: am Reihenanfang wie zum re str. abh., am Reihenende re str.

Maschenprobe: (Netzmuster)

18 M x 32 R = 10 cm x 10 cm

Anleitung:

Das Dreiecktuch wird quer gestrickt. Mit der linken Spitze beginnen. 3 M anschlagen und die 1. Hälfte des Dreiecktuches nach Strickschrift arbeiten, bis fast 100 g (= 2 Knäuel) aufgebraucht sind, dabei die Zunahmen und das Lochmuster sinngemäß weiterführen. Nach der mittleren Reihe die 2. Hälfte str.. Die letzten 3 M gerade abk..

Abkürzungen:

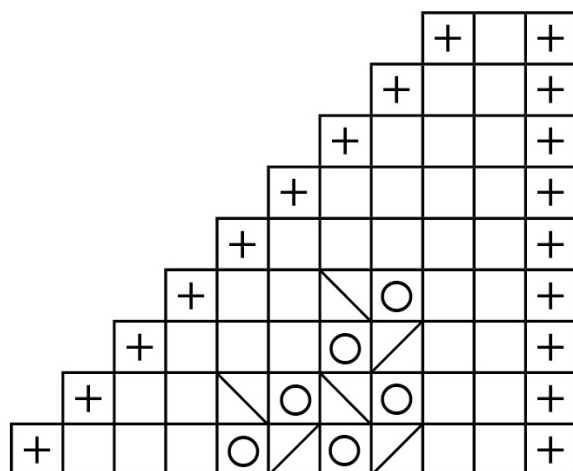
Fb. = Farbe(n) • M = Masche(n) • RM = Randmasche(n) • R = Reihe(n) • Hinr. = Hinreihe(n) •

Rückr. = Rückreihe(n) • U = Umschlag (Umschläge) • re = rechts • li = links • str. = stricken • zus.

str. = zusammen stricken • abh. = abheben • abk. = abketten • zun. = zunehmen • abn. = abnehmen

Cotton Quick uni

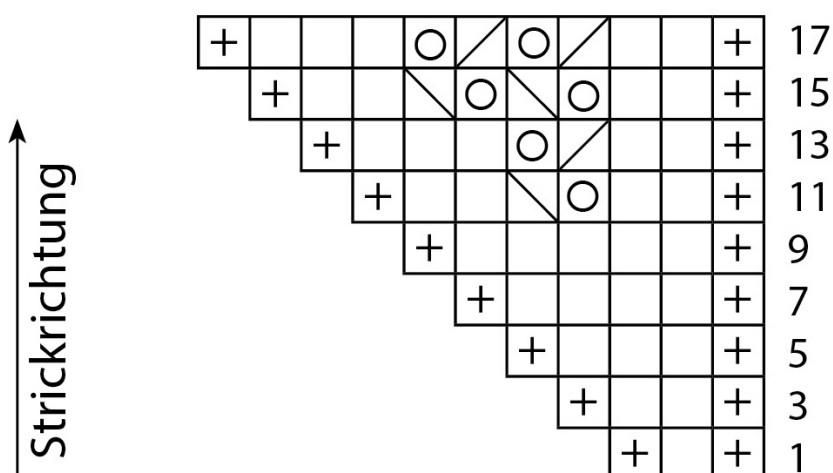
Dreiecktuch im Netzmuster



2. Hälfte des Dreiecktuchs



mittlere Reihe



1. Hälfte des Dreiecktuchs

☐ = 2 M überzogen zus. str. (= 1 M re abh., 1 M re str., die abgehobene M darüber ziehen)

☐ = 2 M re zus. str.

○ = 1 U

⊕ = 1 RM

□ = 1 M re