

# Pacific Lace

Dreieckstuch im Netzmuster



# Pacific Lace

Dreieckstuch im Netzmuster



## Qualität:

Pacific Lace (Gründl)

80 % Polyacryl, 10 % Wolle, 10 % Alpaka

100 g / 550 m

## Größe:

Höhe (Spitze bis Oberkante): ca. 90 cm, Breite (Oberkante): ca. 170 cm

## Verbrauch:

ca. 200 g Fb. 01 (ocean color)

## Nadelstärke:

Rundstricknadel 4,0 - 4,5

## Muster:

### Netzmuster:

Nach Strickschrift str.. Gezeichnet sind nur die Hinr., in den Rückr. alle M und U li str., falls nicht anders angegeben.

1 x die 1. - 32. R str., dann die 25. - 32. R stets wdh., dabei den Mustersatz (grau unterlegte M) stets wdh..

### Kraus rechts:

Hin- und Rückr.: re M str.

### Knötchenrandmaschen:

am Reihenanfang wie zum re str. abh., am Reihenende re str.

## Maschenprobe: (Netzmuster)

19 M x 36 R = 10 cm x 10 cm

## Anleitung:

1 M plus 2 RM anschlagen und mit der 1. R der Strickschrift beginnen.

In Höhe von ca. 88 cm mit einer Rückr. nach einer R mit U enden und noch 6 R re M str., dabei weiter i. j. Hinr. aus der M nach der RM und der M vor der RM 2 M heraus str.. Dann die M

**locker** abk., dabei re M str..

## Fertigstellung:

Das Tuch nach Belieben spannen.

## Abkürzungen:

Fb. = Farbe(n) • M = Masche(n) • R = Reihe(n) • RM = Randmasche(n) • re = rechts • li = links •  
Hinr. = Hinreihe(n) • Rückr. = Rückreihe(n) • str. = stricken • wdh. = wiederholen • abh. = abheben •  
abk. = abketten • U = Umschlag (Umschläge) • zus. str. = zusammen stricken • i. j. = in jeder •  
überz. = überzogen

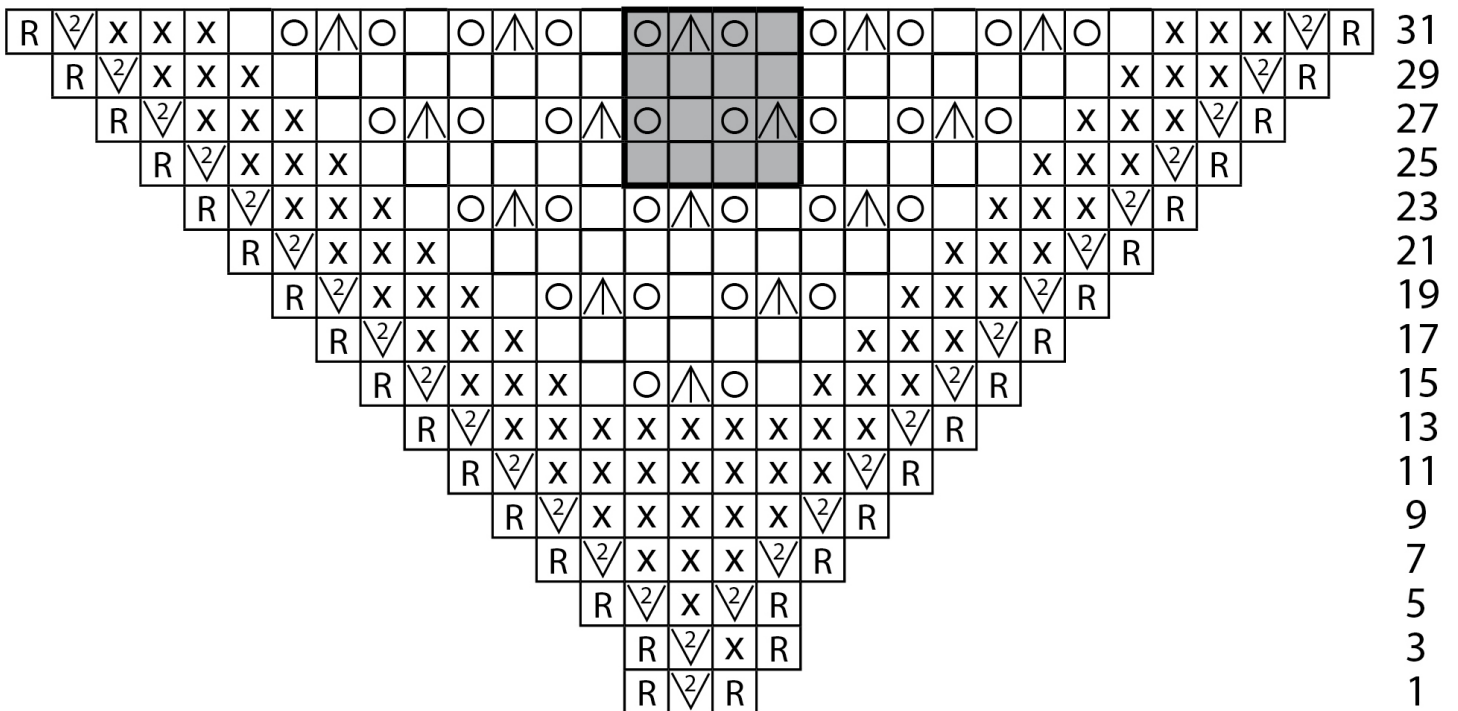
# Pacific Lace

Dreieckstuch im Netzmuster

Pacific Lace

Dreiecktuch

Strickschrift:



□ = 1 M re

○ = 1 U

△ = 3 M re überz. zus. str. (= 1 M re abh., die folgenden 2 M re zus. str., dann die abgehobene M darüber ziehen)

▧ = aus 1 M, 1 M re und 1 M re verschränkt heraus str., dann erst die M von der linken Nadel gleiten lassen

⊠ = 1 M kraus rechts

⊞ = 1 RM