

# Rosella

Tuch im Ajourmuster



**Qualität:**

Rosella (Gründl)

50 % Polyacryl, 50 % Baumwolle

200 g / 820 m

**Größe:**

Breite: ca. 36 cm, Länge: ca. 195 cm (nach dem Spannen, Anfeuchten und Trocknen gemessen)

**Verbrauch:** ca. 200 g Fb. 04 (mandarine, kupferbraun, honiggelb, jeansblau)

**Nadelstärke:** Rundstricknadel 3,5 - 4,0

**Muster:**

Ajourmuster 1 - 3:(siehe Strickschrift) (Maschenzahl teilbar durch 10 plus 1 M)  
gezeichnet sind nur die Hinr., in den Rückr. alle M und U li str.

Perlmuster:(Maschenzahl teilbar durch 2 plus 1 M)

Rückr.: RM, 1 M li und 1 M re im Wechsel str., enden mit 1 M li, RM  
in der Hinr. auf jede re M 1 li M und auf jede li M 1 re M str.

Knötchenrandmaschen:

am Reihenanfang wie zum re str. abh., am Reihende re str.

**Maschenprobe:** (Ajourmuster)

23 M x 33 R = 10 cm x 10 cm

*Tip:* Wenn Ajourmuster 1 am Anfang und Ajourmuster 3 am Ende des Schals gleich lang sein sollen und sie das Knäuel vollständig verstricken wollen, wiegen sie das komplette Knäuel und wiegen sie das Knäuel nachdem sie Muster 1 gestrickt haben. Die Differenz (= Gewicht, das bei Muster 1 plus Perlmuster verstrickt wurde) müssen sie für Muster 3 am Ende noch auf dem Knäuel haben.

**Anleitung:**

83 M plus 2 RM anschlagen und 7 R im Perlmuster str., beginnen mit einer Rückr.. Anschließend im Ajourmuster (siehe Strickschrift) in folgender Einteilung weiterarbeiten: 1 RM, 6 M Perlmuster, 71 M Muster 1 (= den Mustersatz (= 10 M) 7 x str., enden mit der M nach dem Mustersatz), 6 M Perlmuster, 1 RM. In der Höhe die 1. - 2. R stets wdh.. In 22 cm Gesamthöhe enden mit einer Rückr.. Mit Muster 2 weiter arbeiten, dabei die 1. - 8. R stets wdh.. In ca. 170 cm Gesamthöhe enden mit der 8. R.

Mit Muster 3 weiter str., dabei die 71 M im Ajourmuster mit den 5 M vor dem Mustersatz beginnen, den Mustersatz 6 x str., enden mit den 6 M nach dem Mustersatz. In der Höhe die 1. - 2. R stets wdh..

In ca. 190 cm Gesamthöhe enden mit einer Rückr.. Anschließend noch 6 R im Perlmuster str.. In der folgenden Hinr. alle M abk., dabei re M str..

**Fertigstellung:**

Das Tuch auf das angegebene Maß spannen, anfeuchten und trocknen lassen.

**Abkürzungen:**

# Rosella

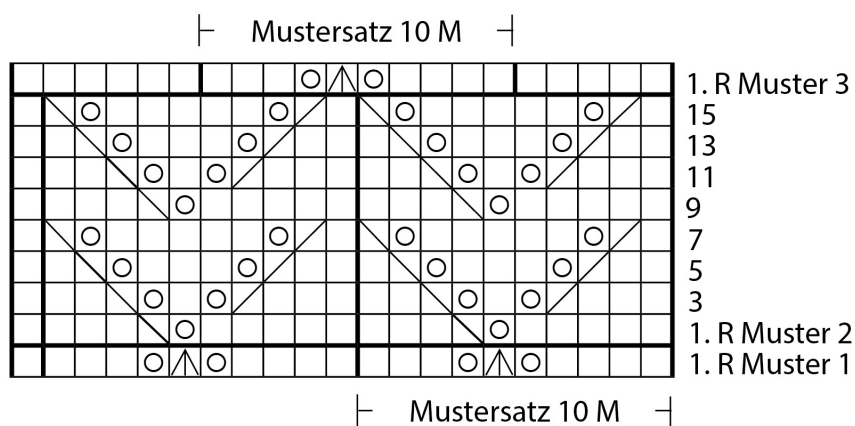
Tuch im Ajourmuster



Fb. = Farbe(n) • M = Masche(n) • R = Reihe(n) • RM = Randmasche(n) • re = rechts • li = links •  
Hinr. = Hinreihe(n) • Rückr. = Rückreihe(n) • str. = stricken • wdh. = wiederholen • abh. = abheben •  
abk. = abketten • U = Umschlag (Umschläge) • zus. = zusammen

Rosella:  
Tuch im Ajourmuster

Strickschrift:



□ = 1 M re

▤ = 2 M re zus. str.

▥ = 2 M re überzogen zus. str. (= 1 M re abh., 1 M re str.,  
abgehobene M darüber ziehen)

▧ = 3 M re überzogen zus. str. (= 1 M re abh., 2 M re zus. str.,  
abgehobene M darüber ziehen)

○ = 1 U

# Rosella

Tuch im Ajourmuster

