

Shetland

Breiter Schal im Lochmuster



Shetland

Breiter Schal im Lochmuster



Qualité:

Shetland (Gründl)
80 % acrylique, 20 % laine
100 g / 170 m

Qualité :

Shetland (fil Gründl)
80 % acrylique, 20 % laine
100 g / 170 m

Dimensions :

Largeur : environ 34 cm,
longueur : environ 180 cm plus franges

Quantité :

environ 300 g col. 06 (moka chiné)

Aiguilles : aiguille circulaire n° 7 à 8

Points :

Point ajouré : (nbre de m. divisible par 6 + 9 m. + 2 m. lis.)

Suivre la grille, rép. les rgs 1 à 4.

Lisières : en début de rg, tric. 1 m. end. ; en fin de rg, glis. 1 m.

Echantillon : (point ajouré)

12 m. x 21 rgs = 10 cm x 10 cm

Instructions :

Monter 39 m. + 2 m. lis. et tric. droit en pt ajouré (suivre la grille). Commencer par le 4e rg de la grille (= rg env.) puis rép. les rgs 1 à 4. A environ 180 cm de haut, dans un rg end., rab. ttes les m. en les tric. à l'end.

Finitions :

Franges : pour ch. frange, couper 4 fils d'environ 50 cm de long (environ 13 franges de 4 fils pour ch. extrémité), les plier en deux et les fixer. Ensuite, à environ 1,5 – 2 cm des premiers nœuds, nouer ens. les 4 fils d'une frange avec 4 fils de la frange adjacente. Faire également un nœud à la même hauteur avec les 4 fils restants des premières et dernières franges.

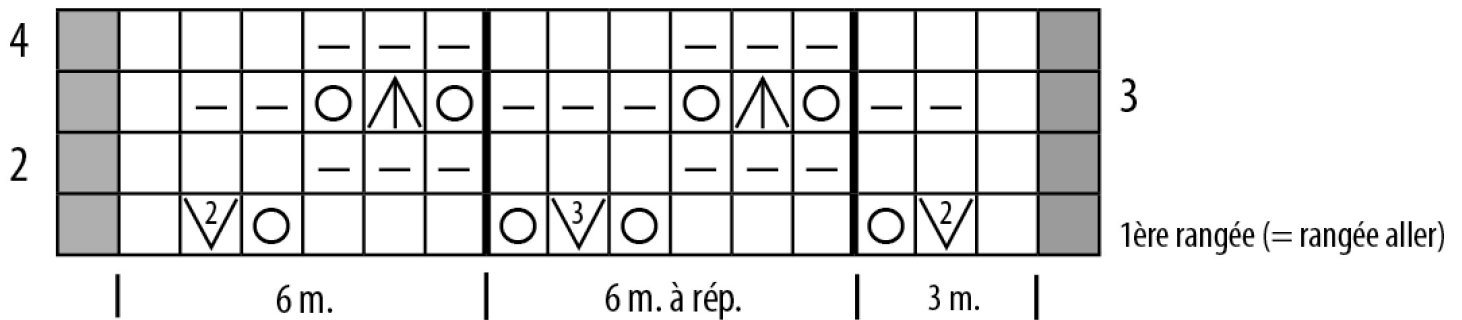
Abréviations :


ch. = chaque • col. = coloris • end. = endroit • ens. = ensemble • env. = envers • glis. = glisser • lis. = lisière • m. = maille(s) • pt = point • rab. = rabattre • rg(s) = rang(s) • rép. = répéter • tric. = tricoter


Echantillon :


Pour que votre tricot ait les dimensions du modèle, il est nécessaire de tric. un échantillon. Comparez les dimensions de votre échantillon avec celles de l'échantillon indiqué pour le modèle et si besoin, tric. avec des aig. plus grosses ou plus fines. Seulement alors les dimensions, le nbre de rangs et de mailles ainsi que la quantité de fil nécessaires seront justes.


Police d'écriture tricot:

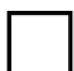



 = 3 m. ens. à l'end.


 = 1 jeté

 = 1 surjet double (= glis. 1 m. en la prenant à l'end., tric. 2 m. ens. à l'end., passer la m. glis. par-dessus les 2 m. tric. ens.)

 = 1 m. env.

 = 1 m. end.

 = 2 m. ens. à l'env.

 = m. lis.