

# Bunte Fische nähen

## Material Liste:

- 1 x Jersey- Stoff Print (Wales) Art. Nr. 4609-36; (Fishes) Art. Nr. 4609-34
- 1 x Jersey- Stoff Uni (marine) Art. Nr. 4608-13; (pastel-mint) Art. Nr. 4609-14; (pastell-orange) Art. Nr. 4609-15; (weiß) Art. Nr.4609- 16
- Stoffklammern (Art. Nr. 1355) oder Stecknadeln (Art. Nr. 1456)
- Nähgarn, weiß (Art. Nr. 1285-1)
- Nähadeln (Art. Nr. 1392)
- Schere (Art. Nr. 1237)
  
- Fisch Vorlagen, Bügelvlies (zum Applizieren), Bügeleisen, ca. 200 g Füllwatte, Nähmaschine

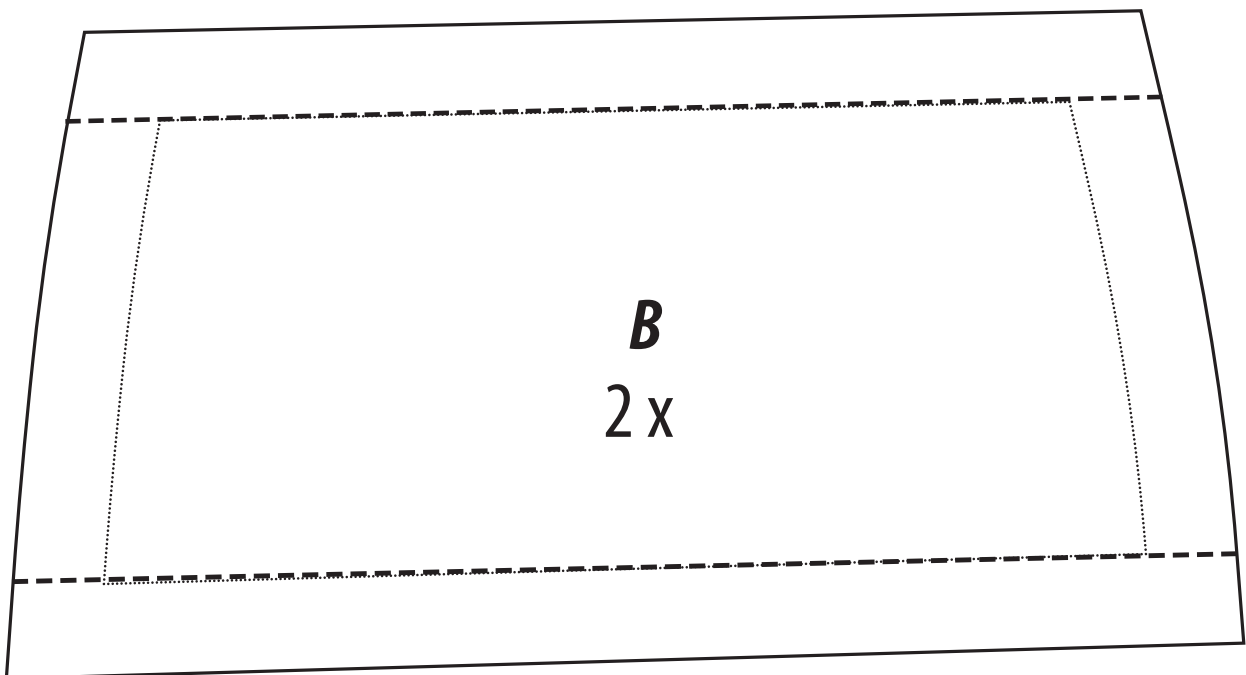
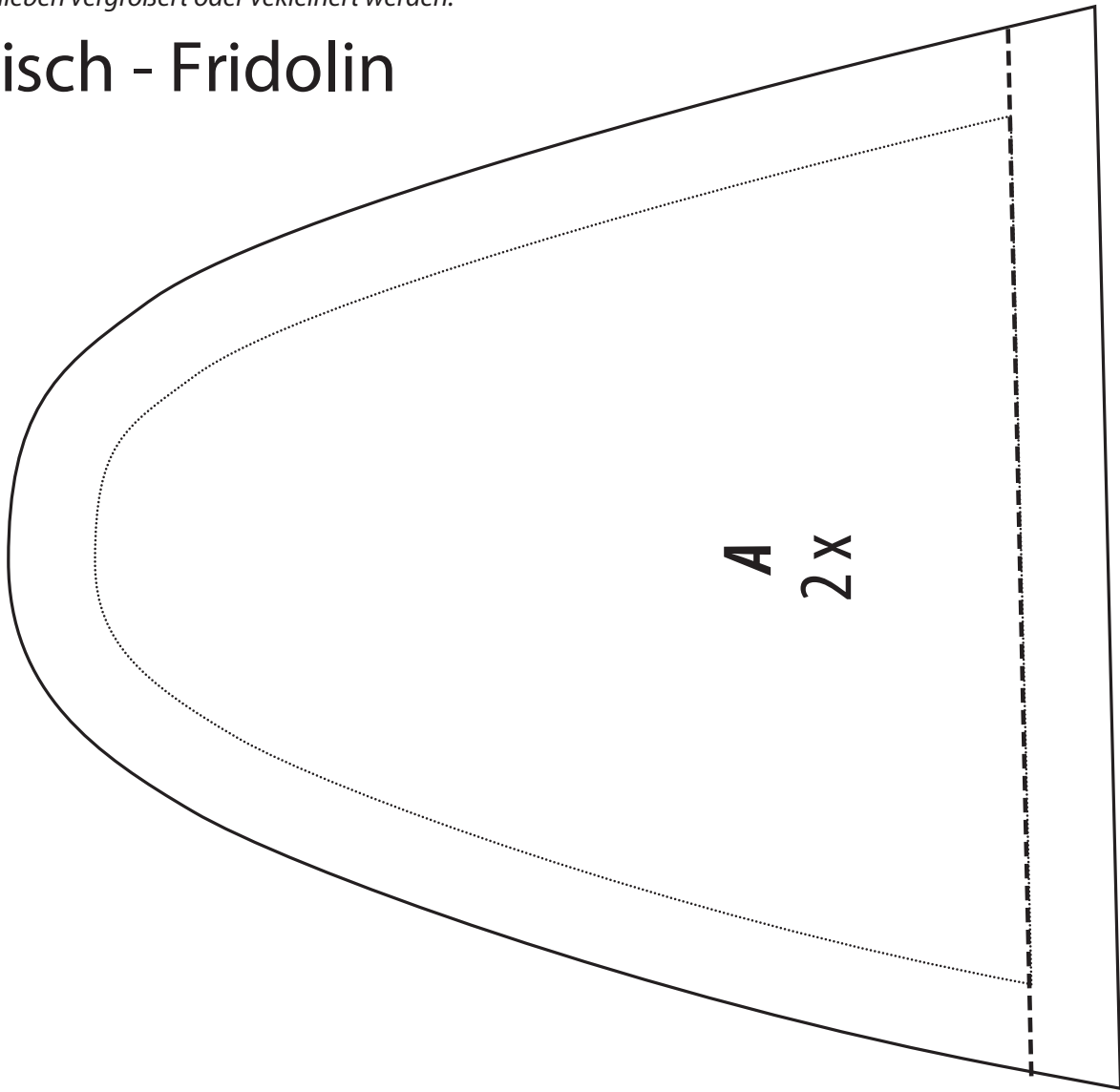
## Anleitung:

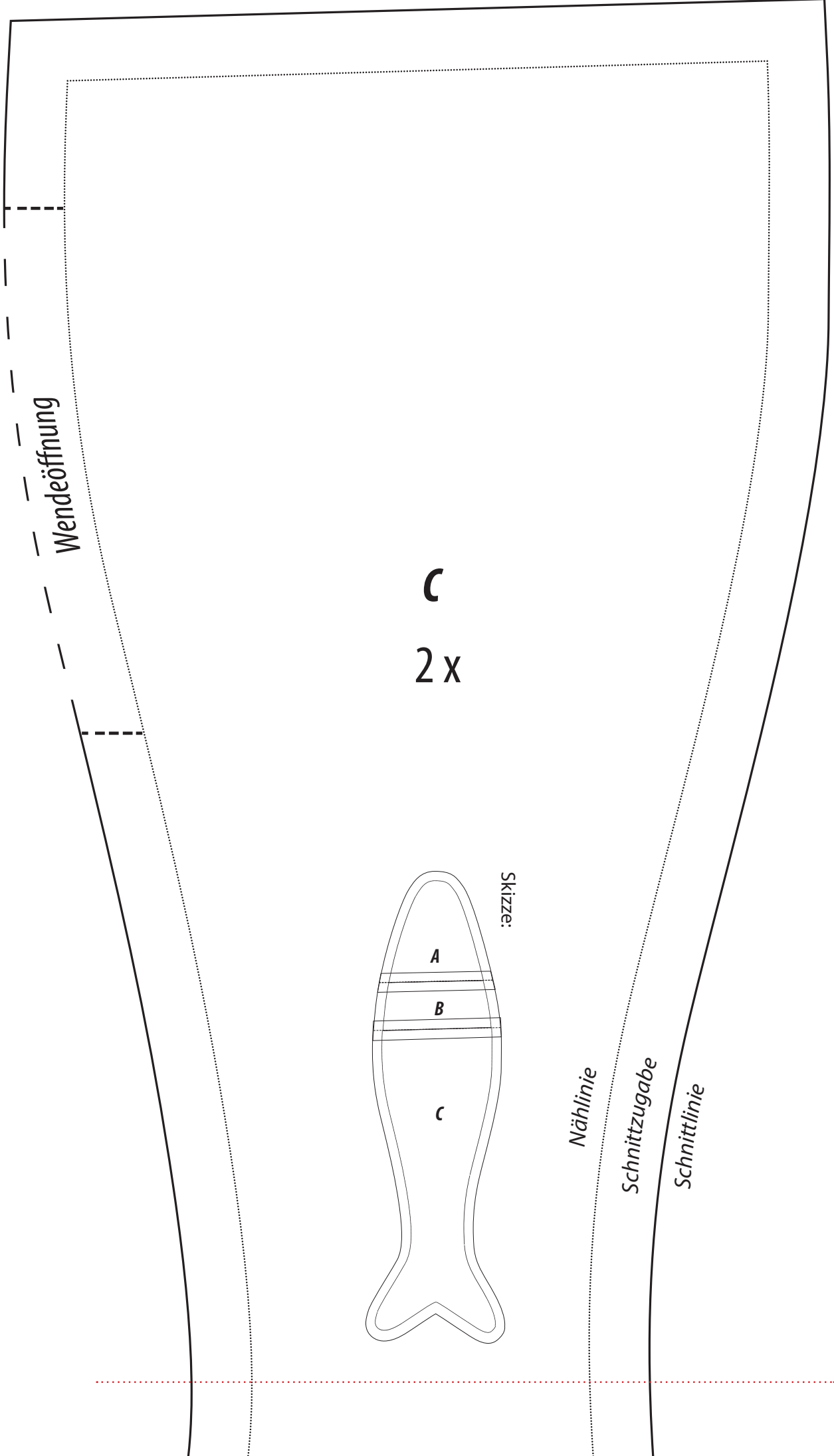
1. Fischschablone und Augenschablone ausdrucken und ausschneiden.
2. Den Stoff doppelt legen (linke Seite nach außen). Die Fischschablone auf den Stoff Legen und mit Stecknadeln zusammenstecken, damit der Stoff beim Übertragen und Schneiden nicht verrutscht. Die Nahtzugabe ist auf der Schablone mit eingezeichnet – 1 cm Abstand.
3. Für einen Patchwork Effekt zwei bis drei Stoffe zuschneiden  
(Fisch Fridolin – Schablone A = Kopf, B = Mittelteil, C = Schwanz;  
Fisch Frieda – Schablobe A = Kopf, B = Schwanz)
4. Die einzelnen Teile entsprechend der Skizze zusammensetzen und mit Stecknadeln fixieren und zusammennähen
5. Die Augenschablonen (4 Kreise) auf den Stoff legen, ausschneiden und mit dem Bügelvlies übereinander in gewünschtem Design fixieren – bitte dabei die Anleitung des Bügelvlieses beachten
6. Die fertigen Augen auf die richtige Stelle des Stoffes platzieren und wieder mit dem Bügeleisen fixieren.
7. Die beiden fertigen Hälften des Fisches rechts auf rechts aufeinanderlegen. Bis zur Wendeöffnung mit der Nähmaschine entlang der äußeren Linien der Fischformen zusammennähen.
8. Die Fische wenden, die Nähte (Spitze/Ecken) mit einem Stäbchen vorsichtig ausformen.
9. Mit Füllwatte ausstopfen.  
*Dabei darauf achten, dass die Füllung direkt in die Ecken geschoben wird, um den Fisch in eine schöne Form zu bringen.*
10. Die Wendeöffnung schließen - dazu am Besten einen Matratzenstich verwenden.

Fertig!

Datei in Originalgröße (DIN A 4) ausdrucken und an den rot gestrichelten Linien zusammenkleben. Kann aber auch nach Belieben vergrößert oder verkleinert werden.

# Fisch - Fridolin

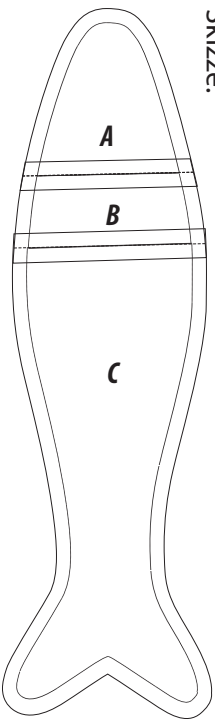




Wendeöffnung

c  
2x

Skizze:



Nählinie

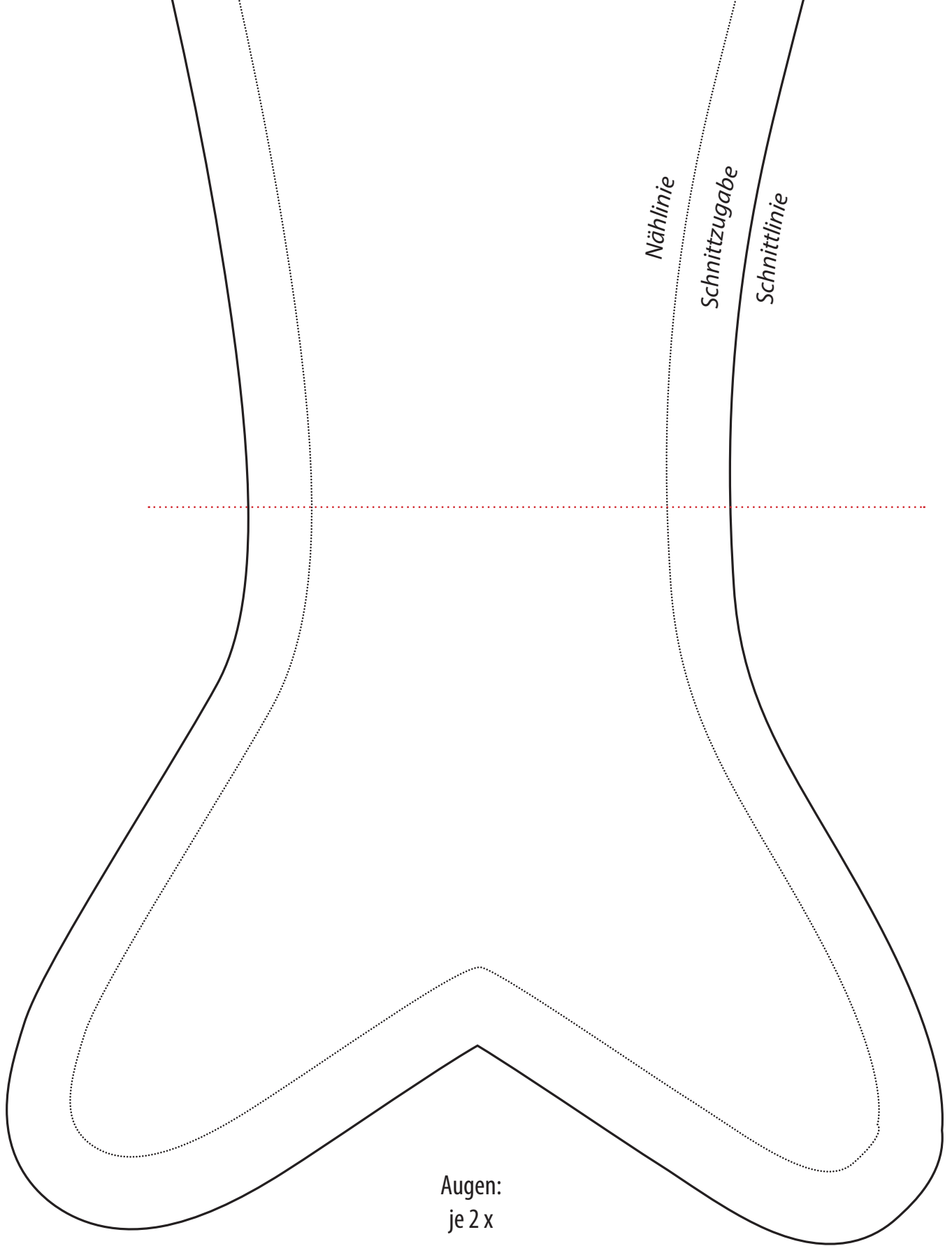
Schnittzugabe

Schnittlinie

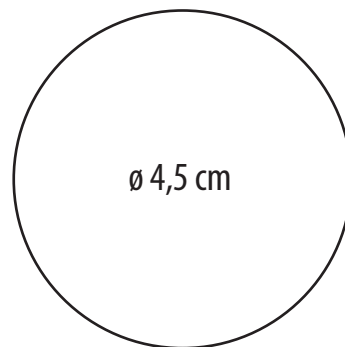
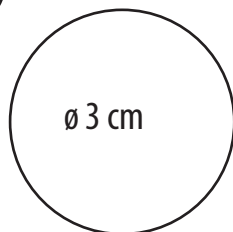
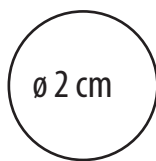
Nählinie

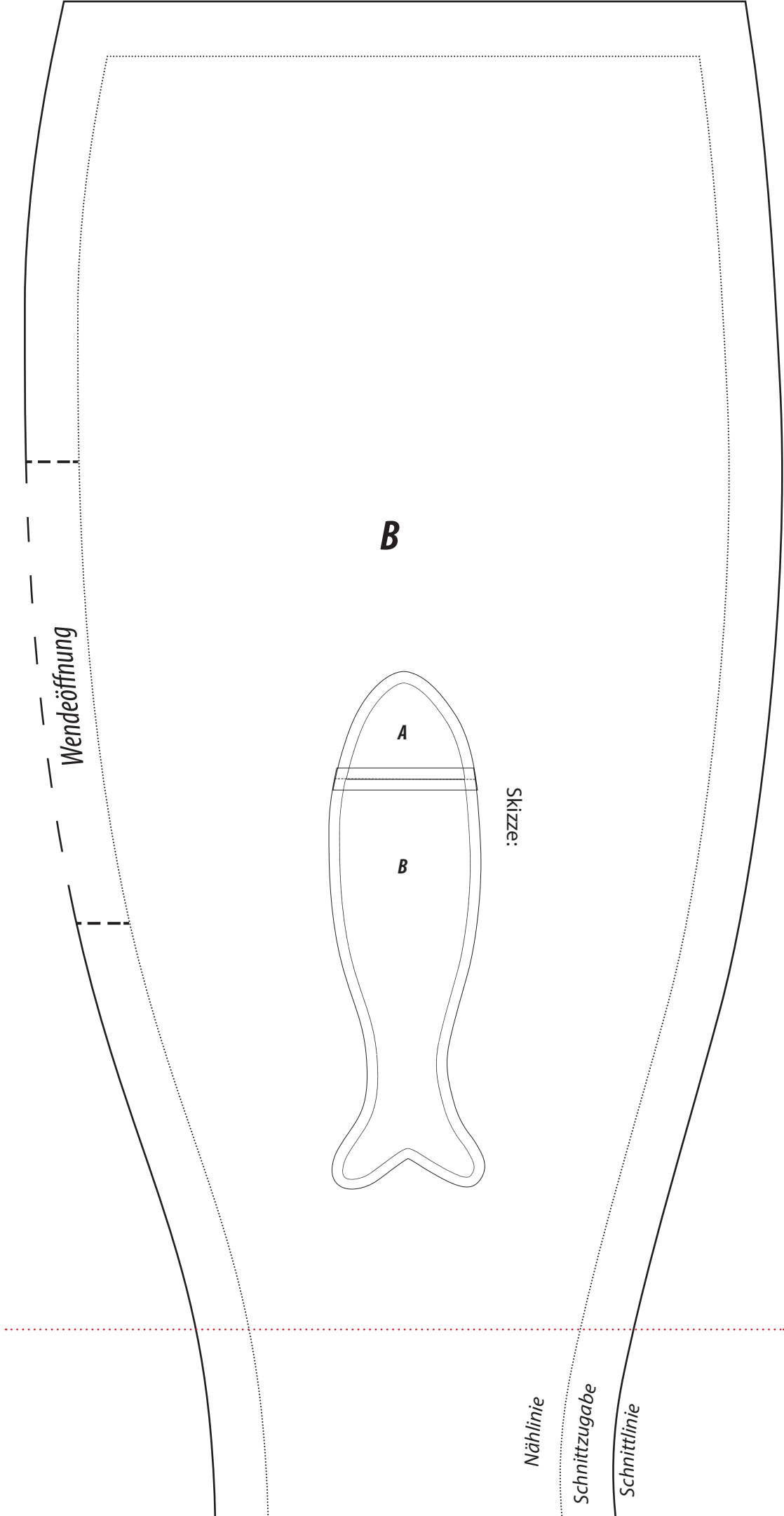
Schnittzugabe

Schnittlinie



Augen:  
je 2 x





Wendeöffnung

**B**

**A**

**B**

Skizze:

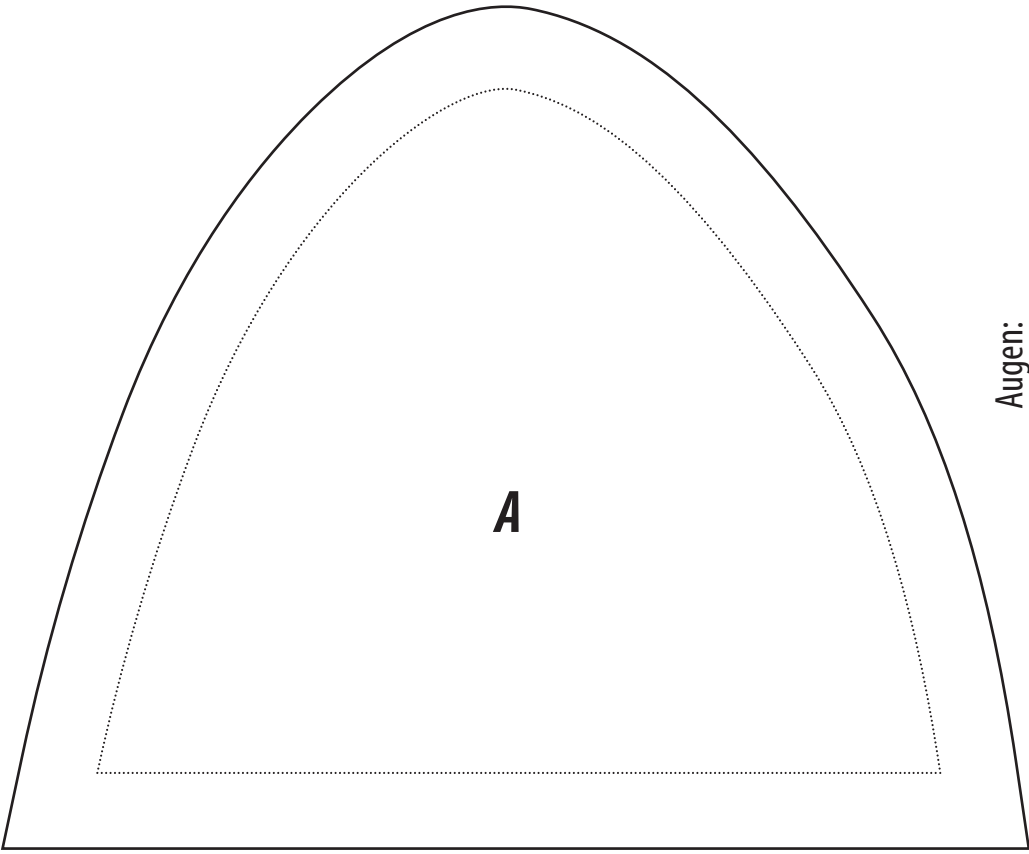
Nählinie

Schnittzugabe

Schnittlinie

# Fisch - Frida

Datei in Originalgröße (DIN A 4) ausdrucken und an den rot gestrichelten Linien zusammenkleben. Kann aber auch nach Belieben vergrößert oder verkleinert werden.



**A**

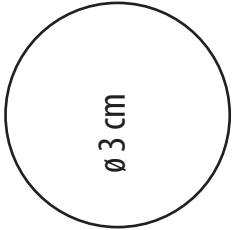
Augen:  
je 2 x



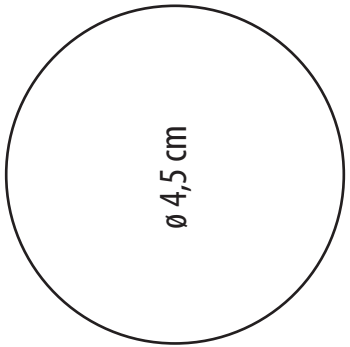
ø 1 cm



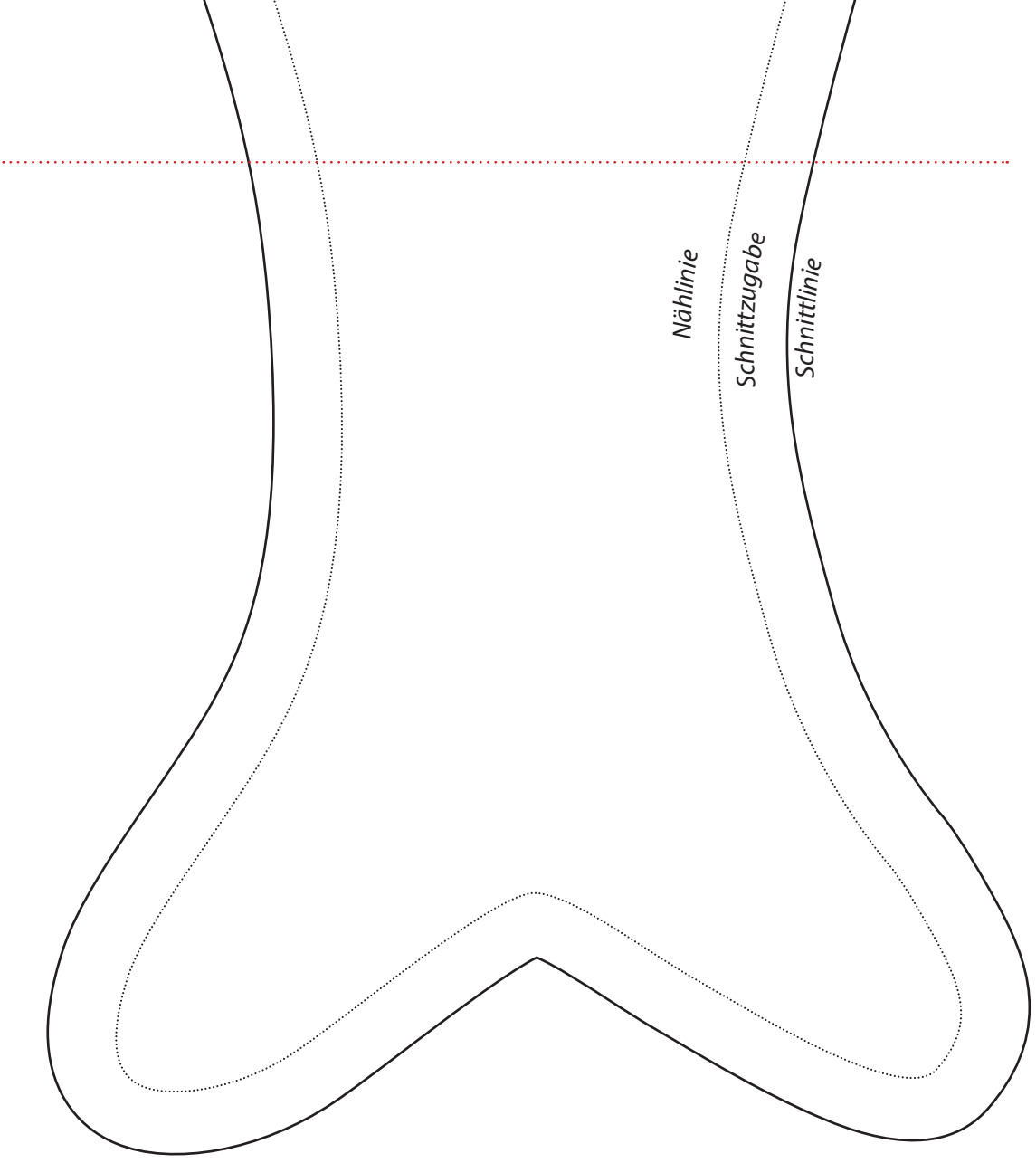
ø 2 cm



ø 3 cm



ø 4,5 cm



Nählinie

Schnittzugabe

Schnittlinie